



Herinrichting openbare ruimte centrum Schipluiden

presentatie SO voor de raad en bewoners, 11 februari 2025



Inhoud

Inleiding

stedenbouwkundige analyse en visie

deelgebied 1: Keenenburgweg

deelgebied 2: H.K.Pootplein

deelgebied 3: Waterburcht / Kasteeltuिन

deelgebied 4: parkeerplein en museum Het Tramstation

Inleiding

Inleiding opgave



Keenenburgweg

een aantrekkelijk historisch dorpscentrum!

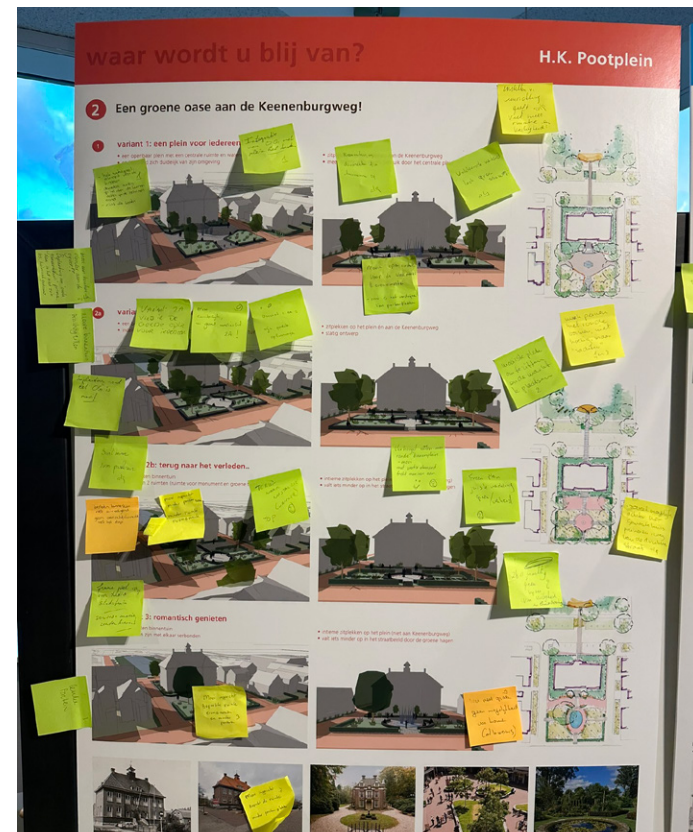
- dorp met rijke historie

een vitaal verblijfsgebied!

- meer verblijfskwaliteit
- versterken historische parels van het dorp



stakeholderavonden in 2024



een gedragen plan

- samen met de bewoners en ondernemers en stichting Kasteeltuin

Inleiding uitgangspunten



vergroenen

- klimaatadaptief ontwerp

behoud van aantal parkeerplaatsen!

- functioneel ontwerp

structuur, samenhang en leesbaar

- samenhang tussen gebieden
- versterken onderliggende relaties

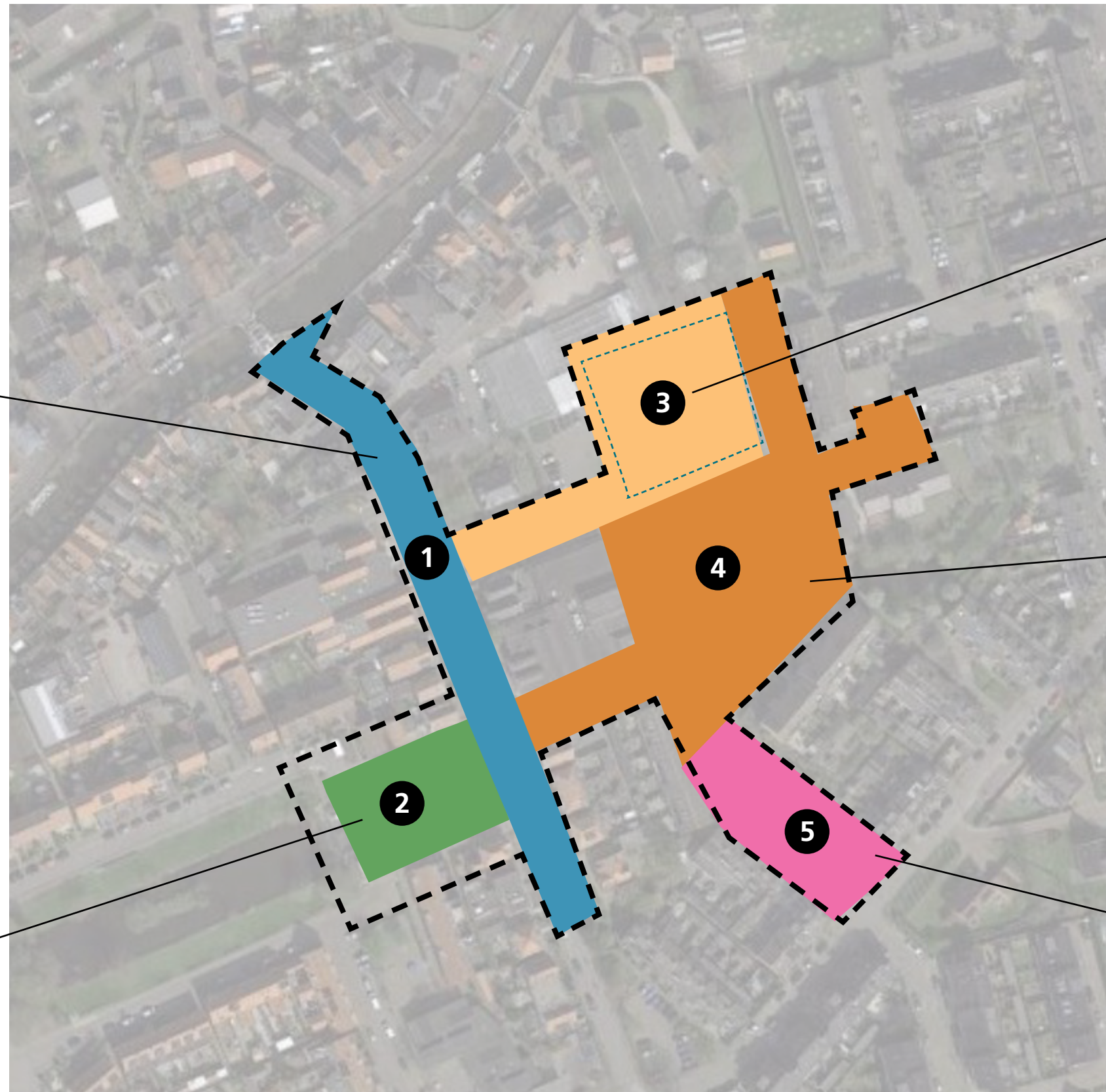
rekening houden met Hof van Keenenburg

Inleiding plangebied

deelgebied 1
Keenenburgweg



deelgebied 2
H.K.Pootplein



deelgebied 3
Waterburcht/kasteeltuिन
Keenenburg



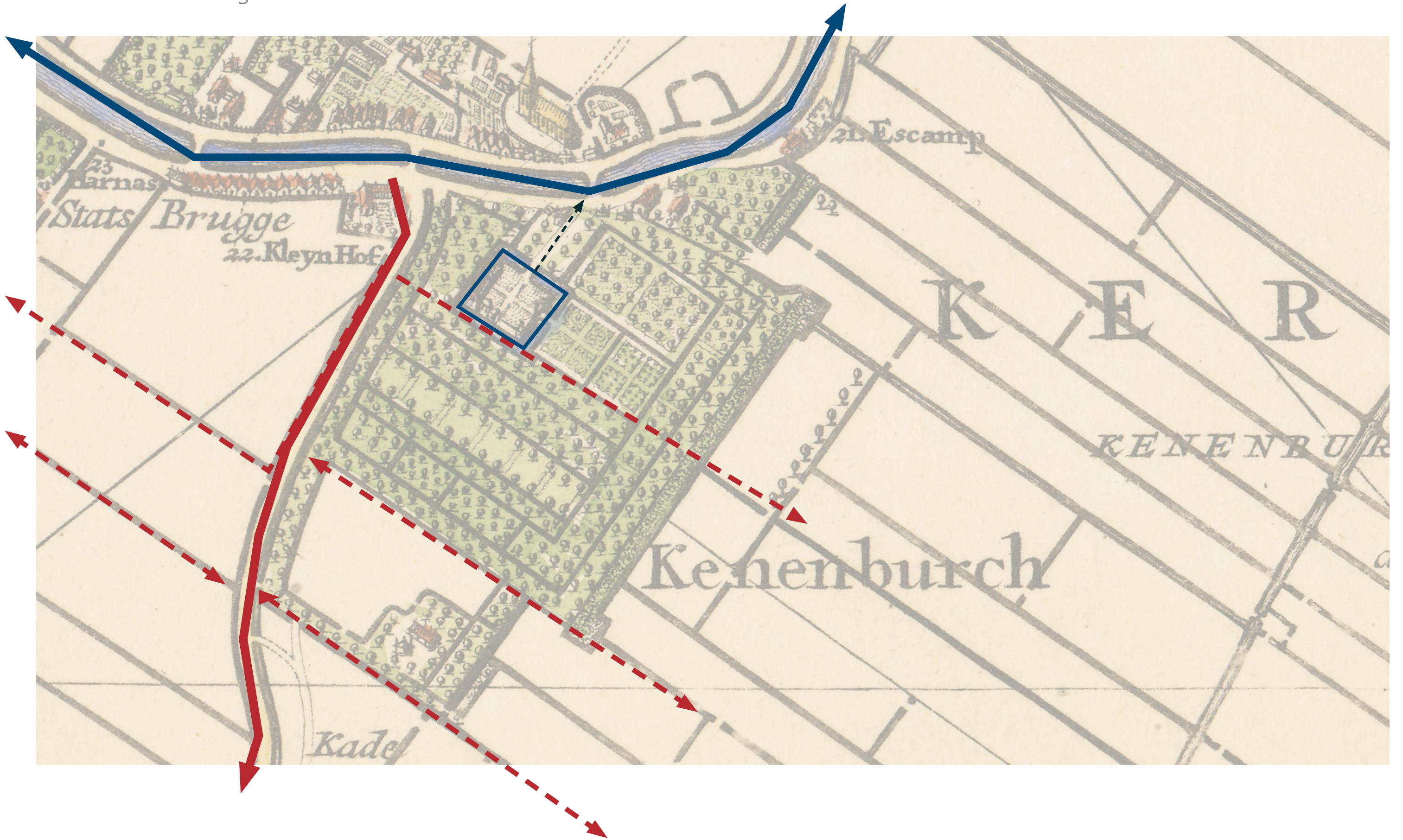
deelgebied 4
Parkeerplein

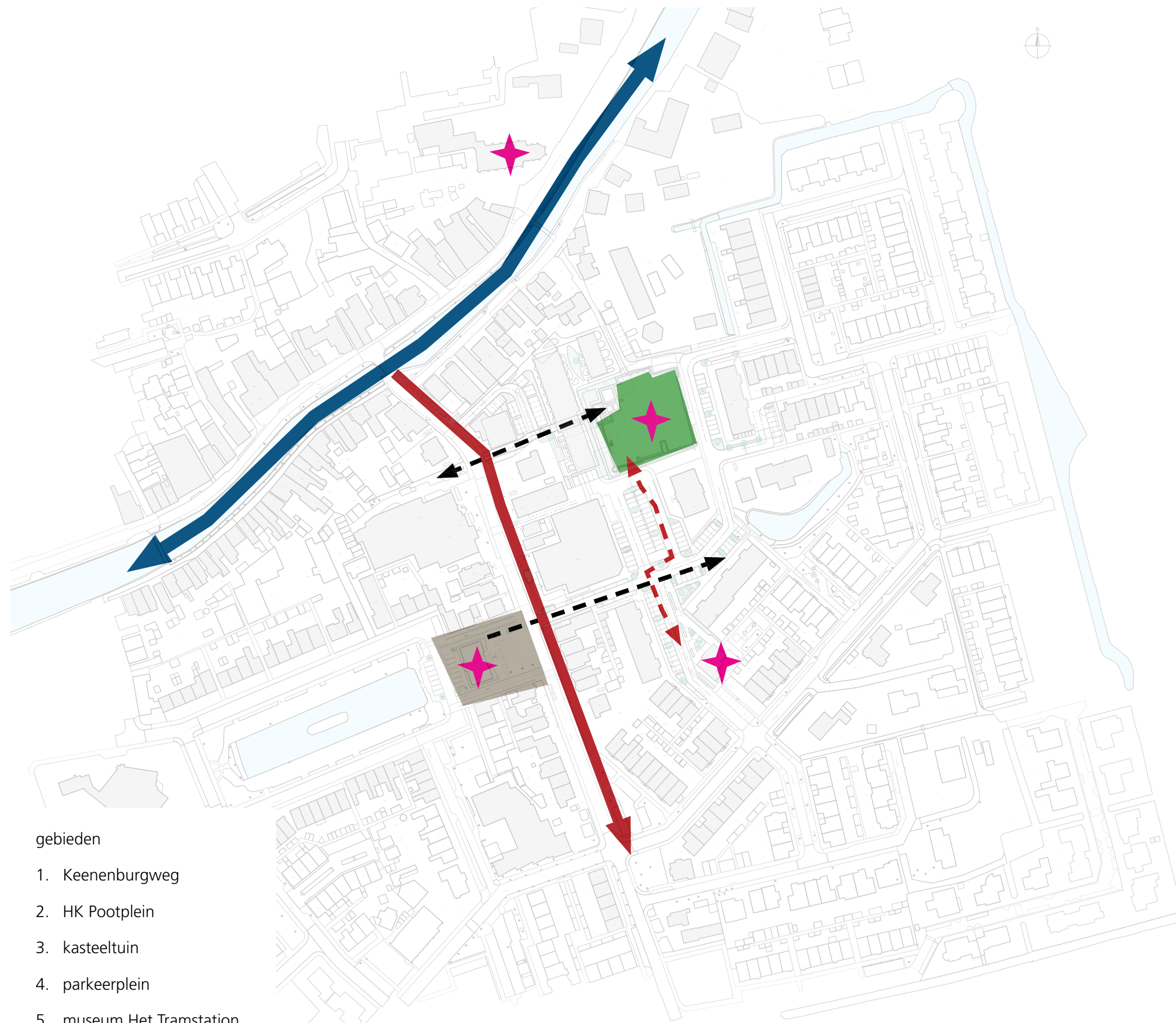


deelgebied 5
Museum Het Tramstation



Stedenbouwkundige analyse en visie





gebieden

- 1. Keenenburgweg
- 2. HK Pootplein
- 3. kasteeltuin
- 4. parkeerplein
- 5. museum Het Tramstation





- gebieden
1. Keenenburgweg
 2. HK Pootplein
 3. Kasteeltuin
 4. parkeerplein
 5. museum Het Tramstation

- aantrekkelijk dorps verblijfsgebied**
 - identiteit Schipluiden

- versterken hoofdstructuur**
 - De Gaag + Keenenburgweg

- samenhang diverse gebieden**
 - "achterkant" centrum onaantrekkelijk
 - verbeteren routes

- versterken historische parels**
 - zichtbaar en beleefbaar maken
 - verbinden omgeving
 - aantrekkelijk en verblijfsfuncties

deelgebied 1: Keenenburgweg



deelgebieden Keenenburgweg

- a. ontmoetingsplek aan het water
- b. entree van de Keenenburgweg
- c. Dorpshoeve en winkels
- d. Albert Heijn
- e. H.K. Pootplein
(parel en deelgebied 2)

— de hoofdstraat van Schipluiden!

— aantrekkelijke (verblijf)plekken





1922 -1975 burgermeesterswoning

Keenenburgweg

- belangrijke verkeersader naar buitengebied
- diverse functies
- groene tuinen aan de straat



doorgaande straat

- belangrijke verkeersader van dorp + omgeving
- diverse functies: wonen, winkelen, school, verkeer

onaantrekkelijke inrichting

- veel verschillende materialen
- geen hoogwaardige materialen zoals betontegels

onduidelijke (verkeer)situatie

- geen helder profiel
- parkeren op de stoep



de hoofdstraat van Schipluiden!

- inrichting benadrukt doorgaande route
- helder straatprofiel
- een fijne dorpsstraat met bijzondere plekken



helder straatprofiel

- duidelijke scheiding rijbaan en voetpad
- verhoogd voetpad

aantrekkelijke warme inrichting

- gebakken klinkerverharding (stoep/rijbaan)
- warme kleuren en gemeleerd
- samenhang
- diverse bestratingsverbanden



meer groen!

- groenvakken met losse zitelementen
- verbeteren boomstructuur

vergroten verblijfskwaliteit

- combineren zitten met groen
- meer ruimte door groerpen parkeren

deelgebied 1: Keenenburgweg & bijzondere plekken

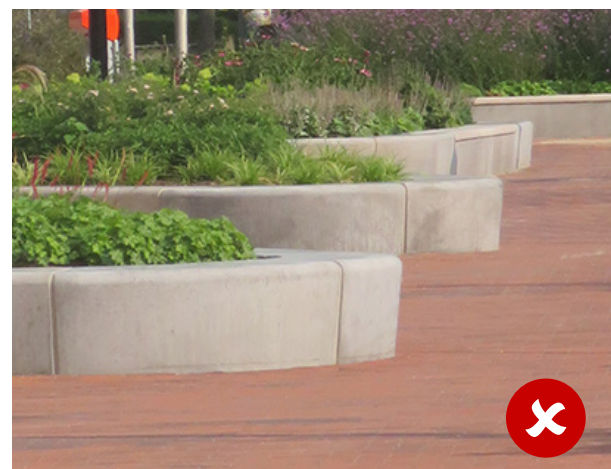
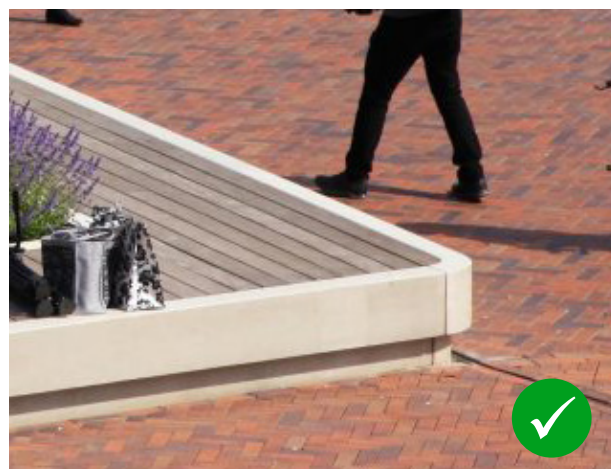


centrale plek

- knooppunt water en Keenenburgweg
- zitten, kijken, fietsers
- visitekaartje

rommelig

- banken, borden, paaltjes
- inzamelingspunt huishoudelijk afval
- diverse soorten verharding



visitekaartje!

- één zitelement met groen
- uitzicht rondom
- combineer elementen (bijv. bebording)
- één verharding



beperkt zicht op Keenenburgweg

- situatie wordt als onveilig ervaren
- smalle stoep voor winkels (1.3m)
- kris kras route voor voetgangers
- parkeren in het zicht



uitnodigende entree en route

- zicht op de hoofdstraat!
- verbeterde looproute
- vergroten verkeersveiligheid
- méér groen



beperkt zicht op de Gaag

- parkeren in het zicht
- onveilige situatie t.p.v. winkels
- smalle stoep en rijbaan
- geen optimale route voor voetgangers
- Leilinden



uitnodigende entree en route

- verplaatsen parkeerplaatsen
- verbeteren zicht en looproute
- vergroten veiligheid brede stoep/rijbaan
- meer groen
- nieuwe onderhoudsvriendelijke bomen met natuurlijke uitstraling



beperkt zicht op de Gaag





onduidelijk voetgangersgebied

- geen duidelijke loop
- lapjesdeken aan verharding

geen fijn verblijfsgebied

- kaal en stenig
- geen uitnodigende zitplekken

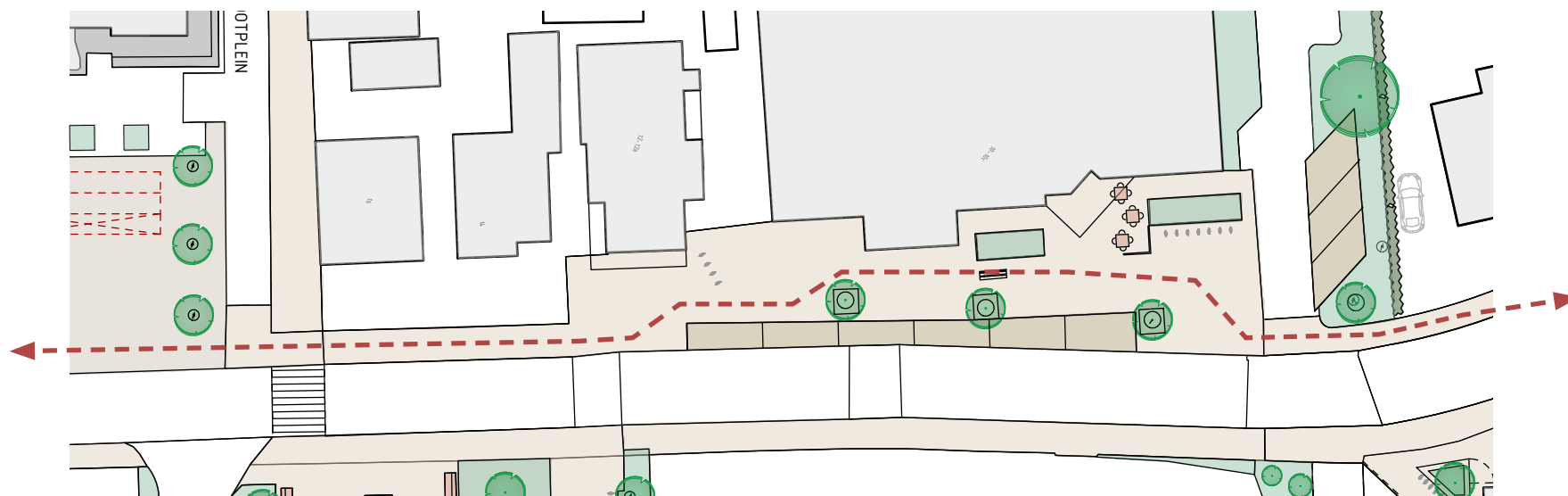
winkels en dorpshoeve verscholen

- 6 parkeerplaatsen/fietsen zijn barriere



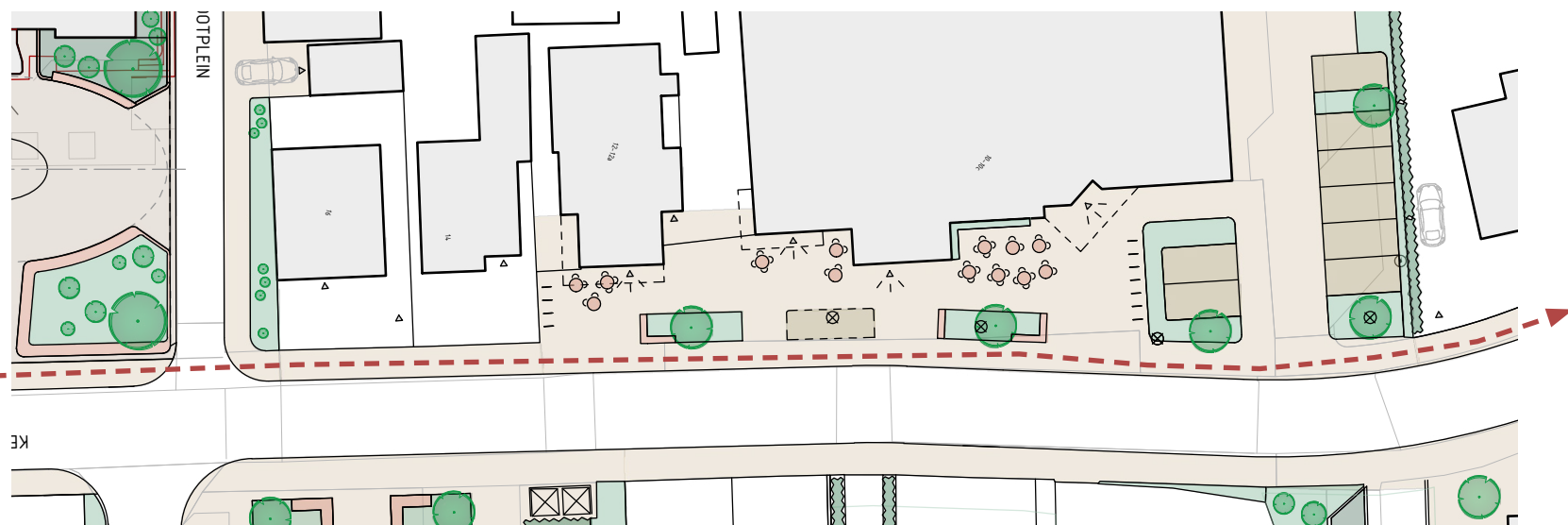
een groene winkelstraat heeft meer allure

- lage groenvakken
- bomen
- groenvakken aan gevel



parkeren aan de straat

- parkeerplekken domineren straatbeeld
- entree en winkels minder goed zichtbaar
- geen optimale looproute
- weinig verblijfskwaliteit



parkeren in parkeerkoffer

- géén parkeren aan de straat
- optimale route en zicht
- entree Dorpshoeve meer verscholen
- groene vakken met bomen
- aangewezen plek voor laden en lossen





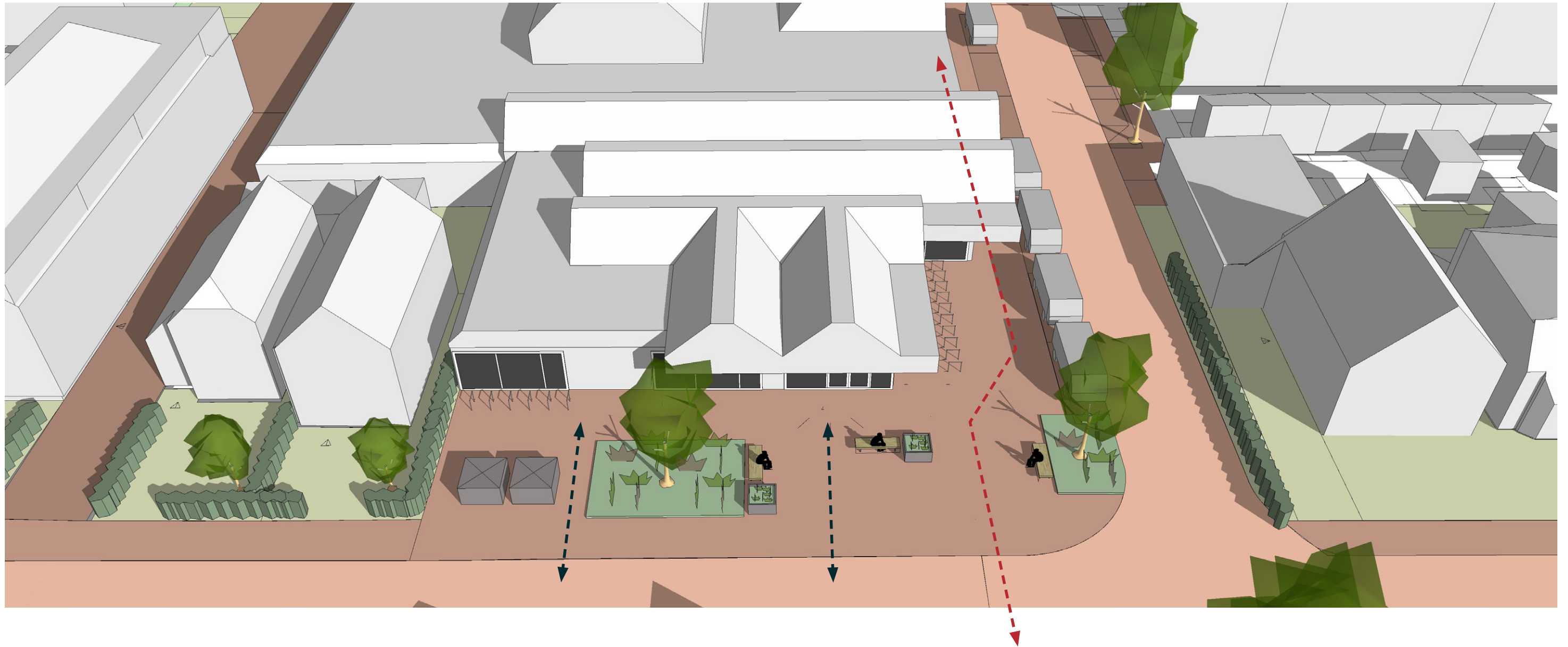


centrale ontmoetingsplek

- supermarkt heeft een buurtfunctie
- route naar Kasteeltuin en Museum

rommelig

- veel losse (zit)elementen
- veel soorten verharding

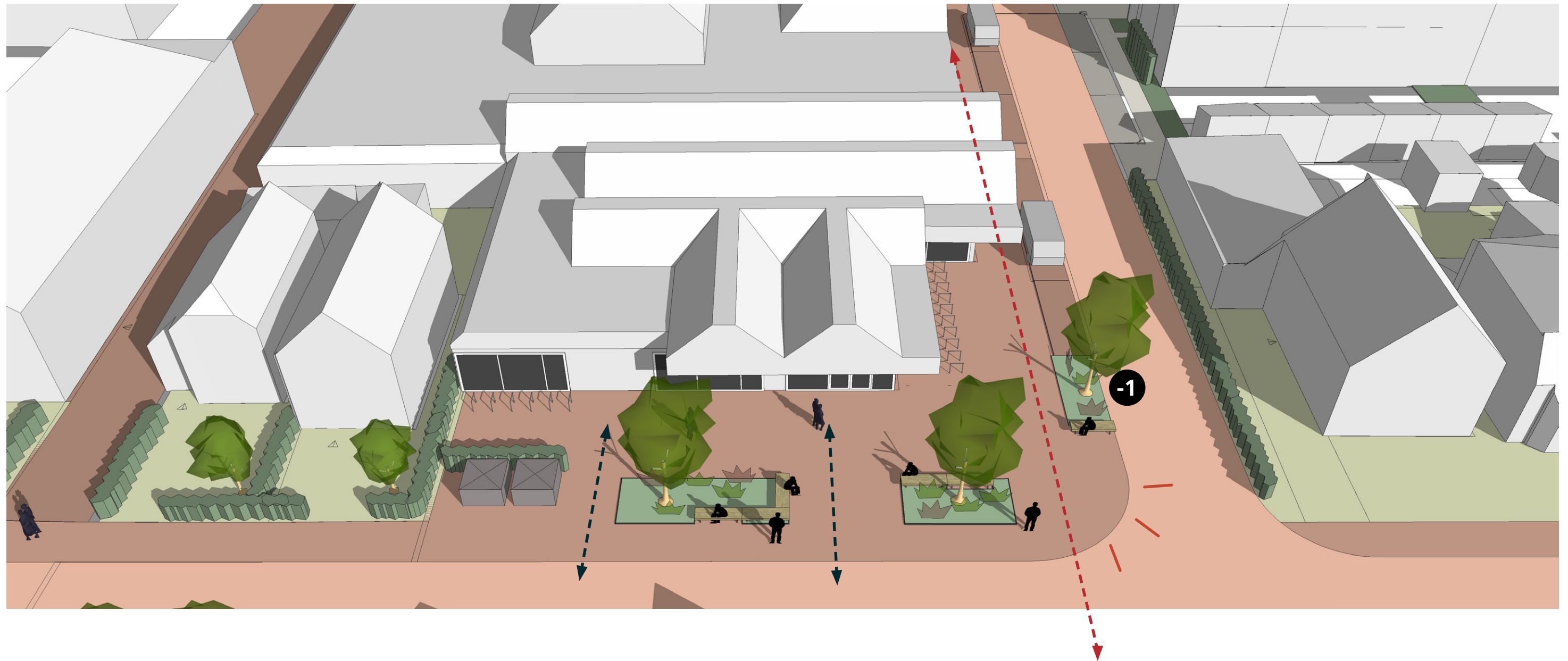


versnippering

- diverse losse elementen

zichtlijn Kasteellaan

- zichtlijn beperkt naar Kasteellaan
- groenvak op de hoek
- parkeren



centrale ontmoetingsplek!

- aantrekkelijke verharding
- minder losse elementen
- groen en zitten combineren
- duidelijke structuur

zichtlijn Kasteellaan

- zichtlijn en route verbeteren
- 1 parkeerplaats minder
- groen in het zicht

deelgebied 2: H.K. Pootplein



voormalig gemeentehuis

- statig en imposant
- nu kantoorfunctie
- tuin aan de straat
- géén verhoogde plint



kaal en leeg

- geen allure rommelig
- geen verblijfskwaliteit
- stenige gevels en brede stoep

plein versus monument

- inrichting sluit niet aan op allure en historie van het gebouw
- gebouw sluit niet aan op het maaiveld zoals vroeger
- tweedeling in het plein



achterzijde

- niet aantrekkelijk
- rommelig
- donker

groen park

- geen verbinding met aangrenzende groenzone

ruimte voor parkeren

- betere indeling mogelijk



bepaalde gebruikswaarde

- duidelijke scheiding tussen plantsoen en trottoir
- lopen langs het plantsoen en rijbaan
- H.K.Pootplein niet goed zichtbaar door hoog groen op de kop



weelderig plantsoen

- paden in het groen
- centrale as benadrukken
- accent op kop plantsoen
- vergroenen

H.K. Pootplein groene parel aan de hoofdstraat

VISIE



kaal en leeg



groene border rondom gebouw



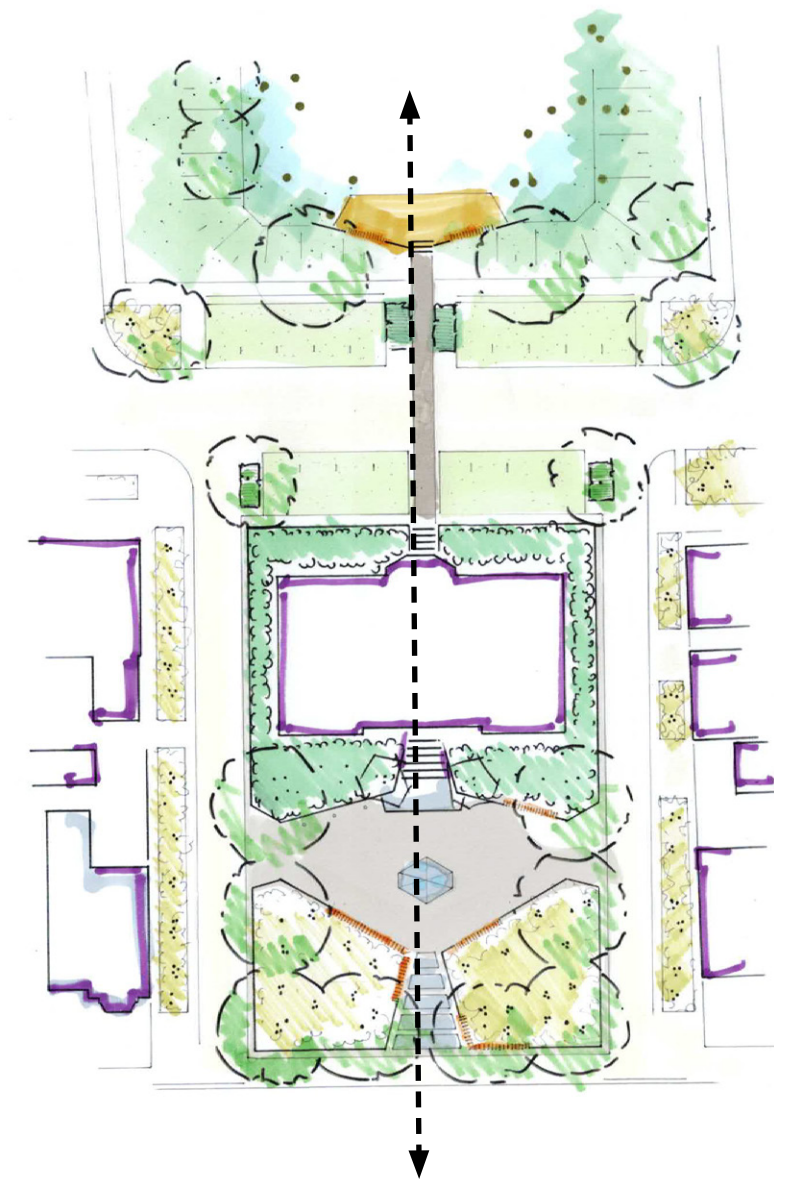
koel genieten in het groen

- méér groen, bomen en een waterelement
- verblijfsgebied met meer gebruik



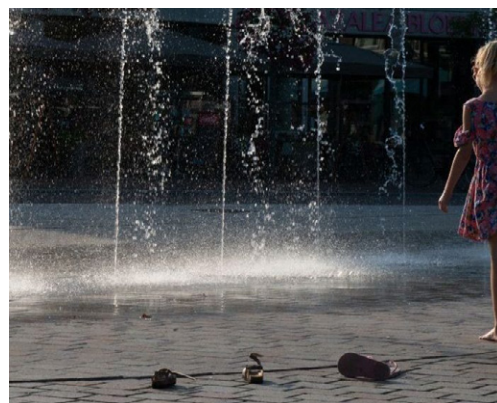
plein en gebouw horen bij elkaar

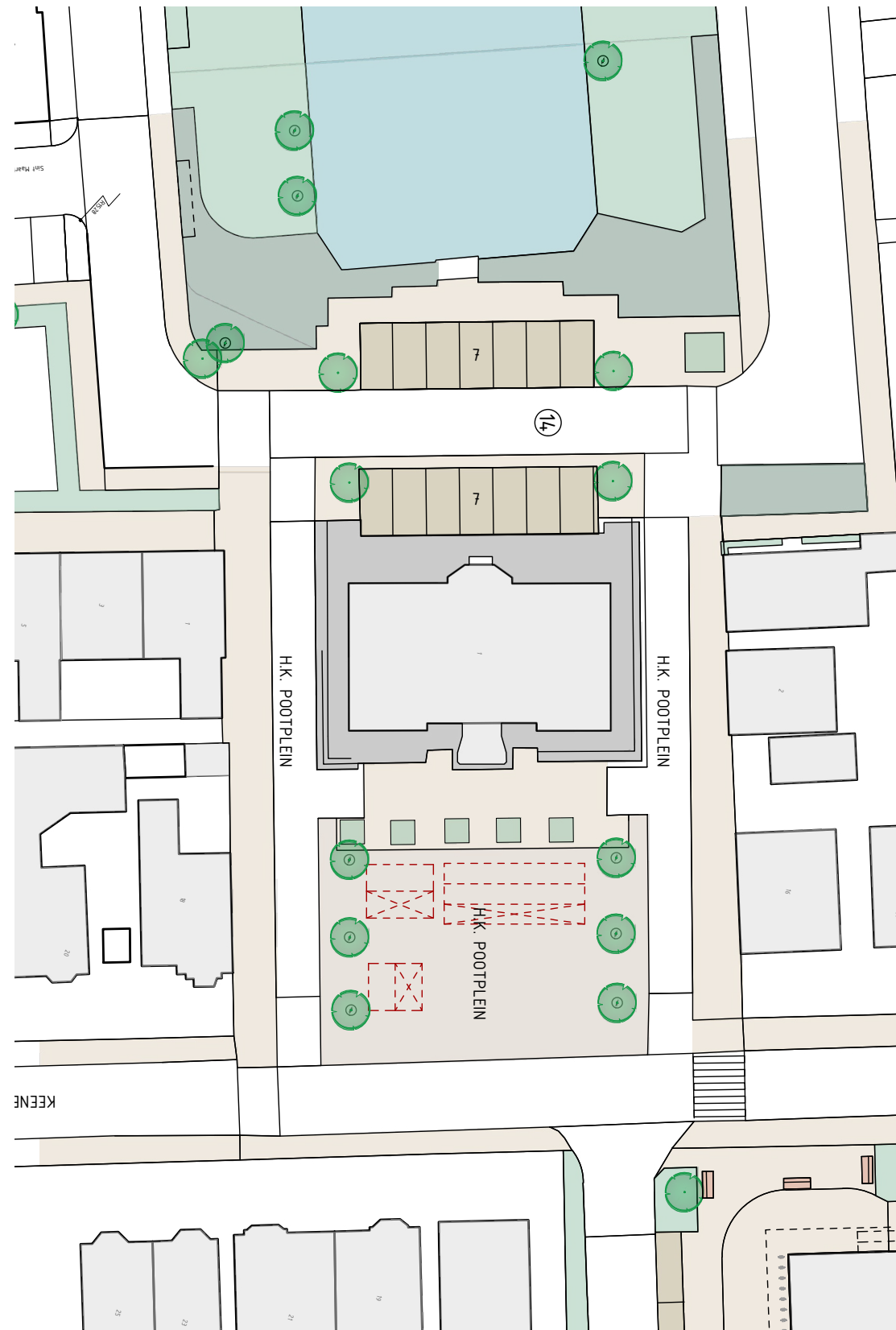
- formele inrichting: statig, weelderig, symmetrie
- herkenbaar, autonoom en grote schaal



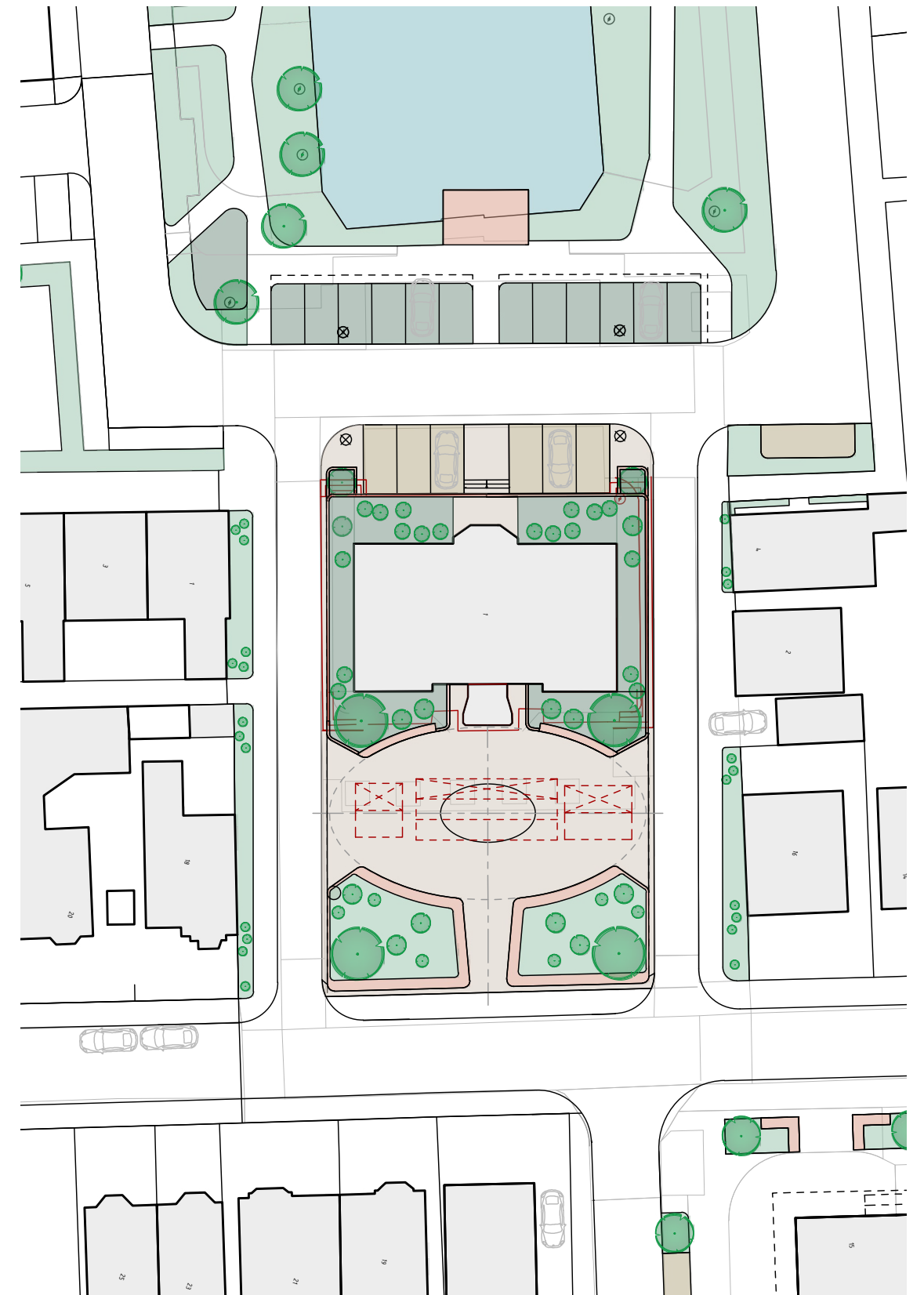
een plein voor iedereen

- intiem door centrale binnenruimte
- meer ruimte voor divers gebruik
- onderscheidend t.o.v. omgeving
- zitplekken op het plein én straat
- eenheid voor en achter
- verwijzing naar dichter H.K. Poot





bestaand



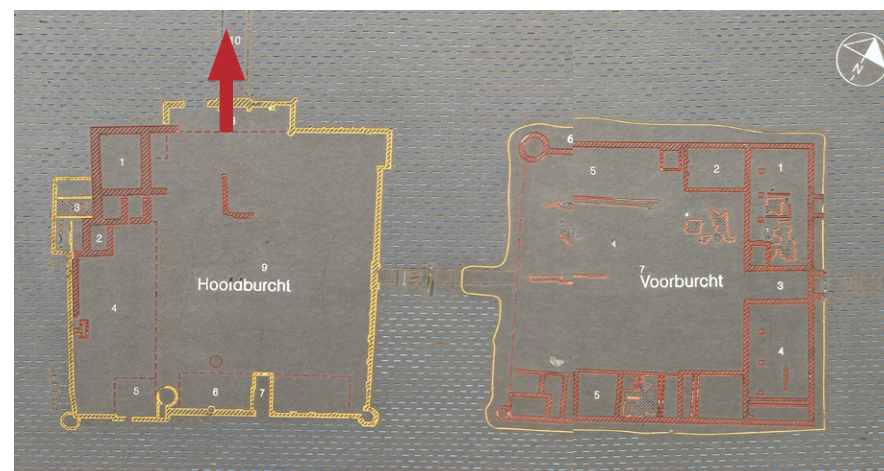
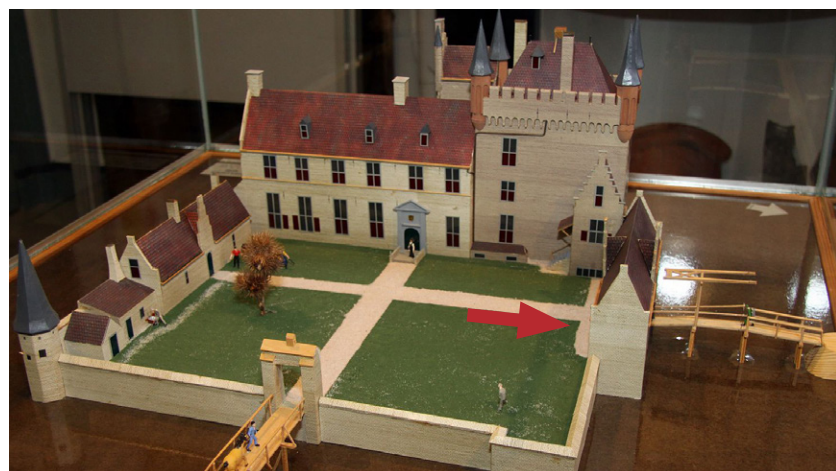
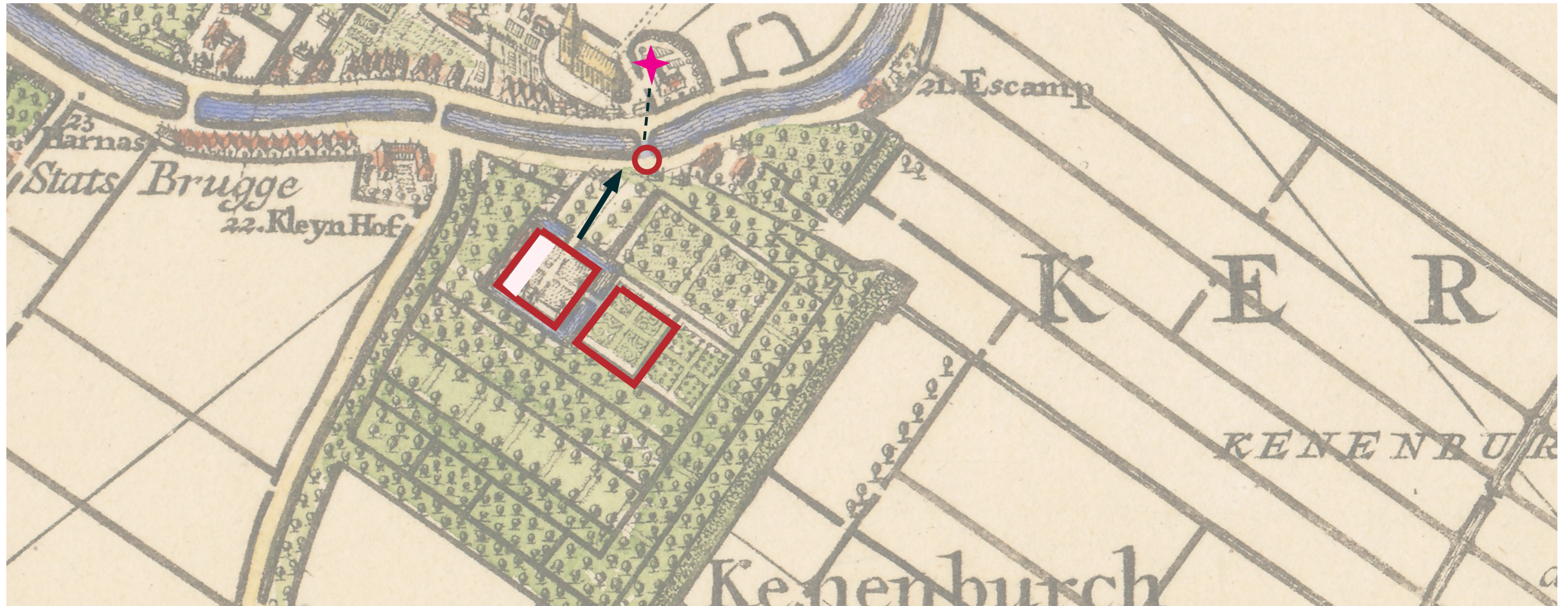
nieuw

plein met ruimte voor markt én fijne zitplekken





deelgebied 3: Waterburcht Keenenburg



Waterburcht_vroeger



Waterburcht_vroeger



Waterburcht_vroeger





zichtbaar in wijde omgeving!

- relatie kasteel en kerk

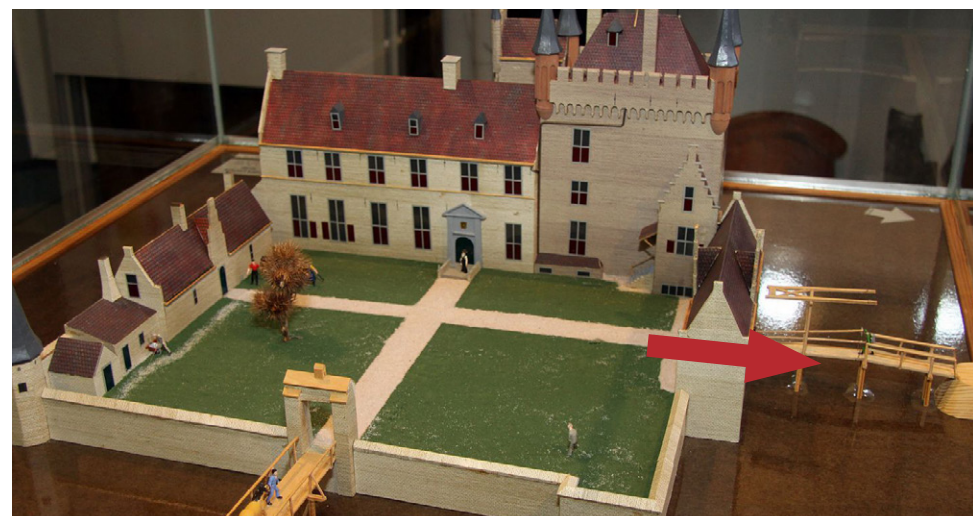
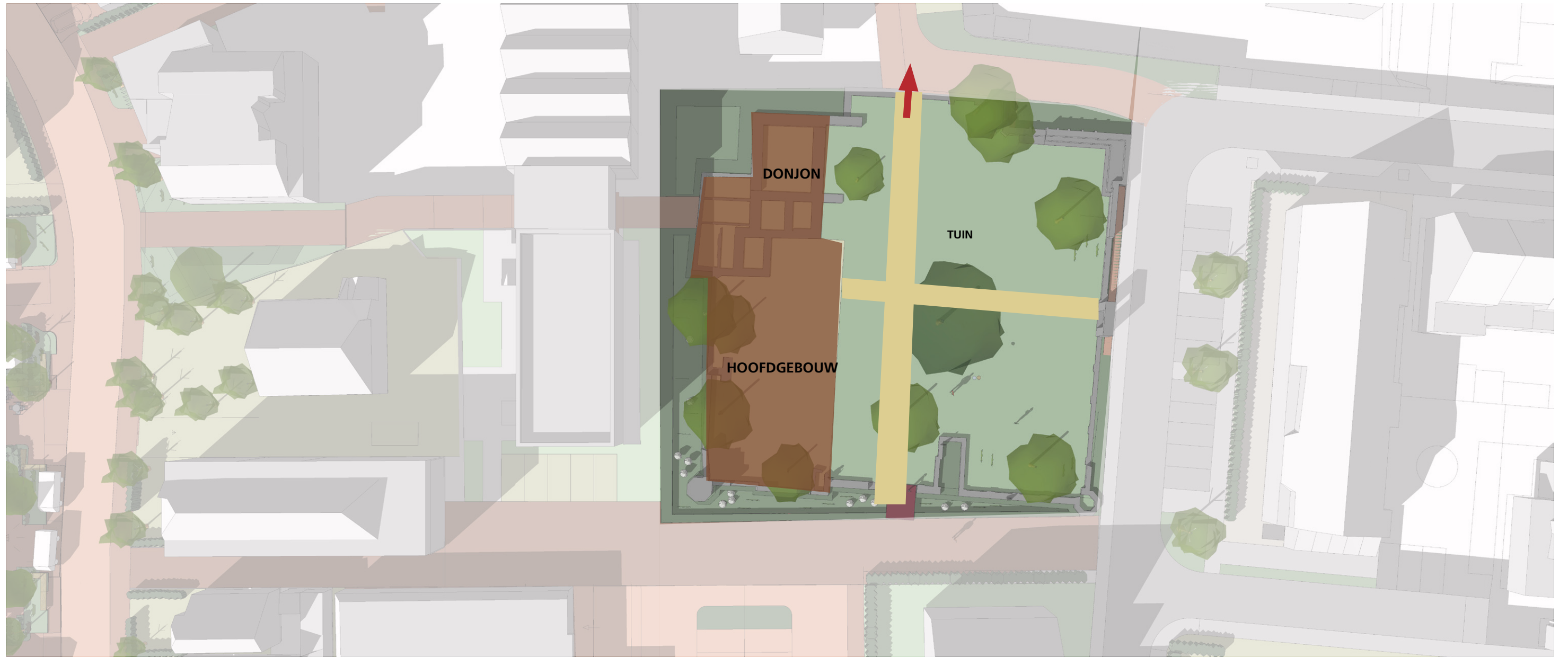


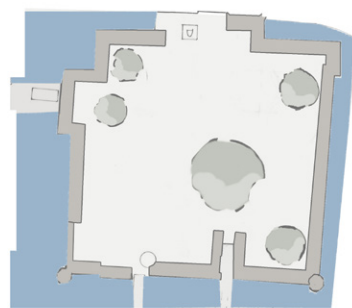
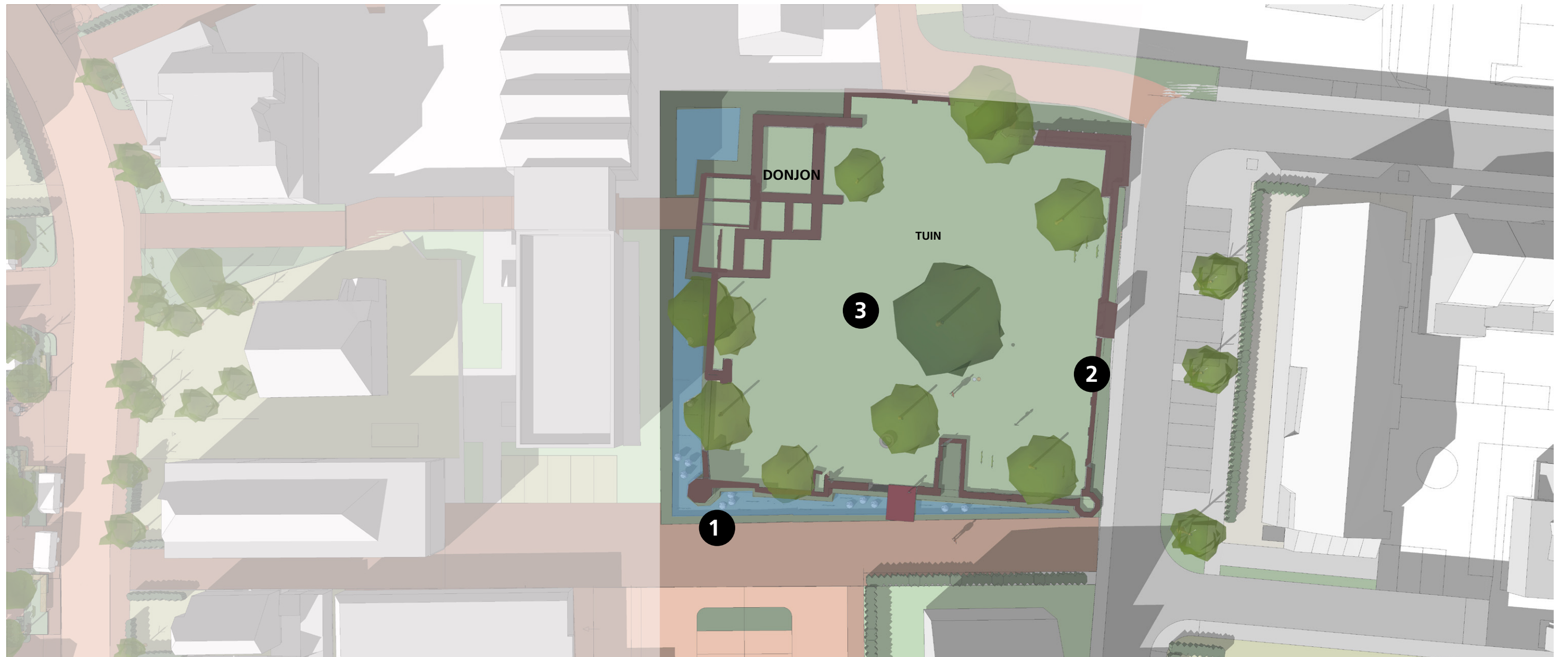
niet zichtbaar & vindbaar!

- omsloten gebied
- geen verbindingen/routes
- historie beperkt duidelijk

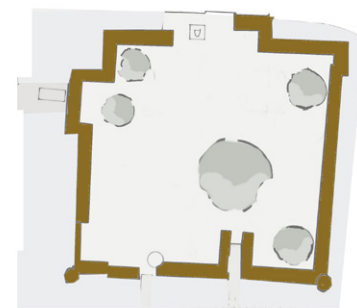
verblijfskwaliteit beperkt

- groenstrook, géén park
- versnipperd, onduidelijk
- ruimte eromheen weinig aantrekkelijk





1. grachten



2. contouren kasteel



3. kasteeltuין



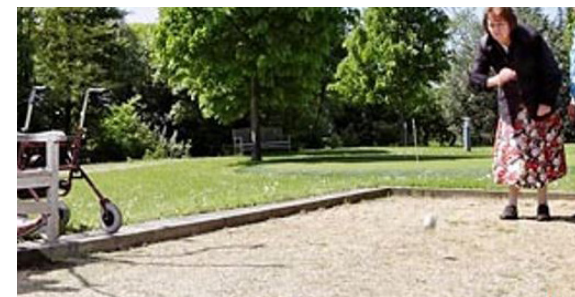
groene plek in de stad

- geen groot speelpark



weelderige open tuin

- vrij indeelbaar



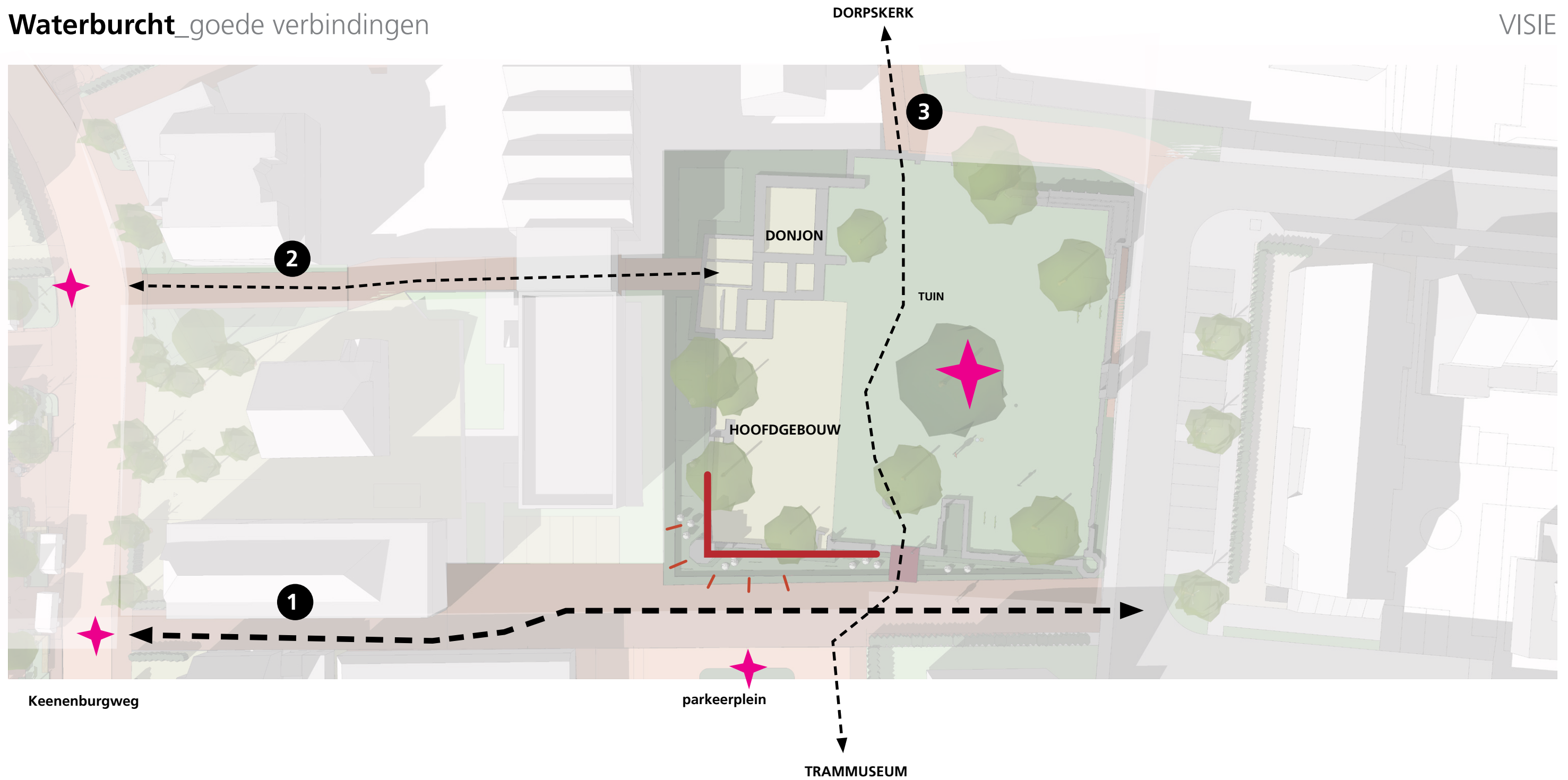
indeling

- groen en halfverharding



flexibel gebruik

- multifunctioneel inzetbaar



1. hoofdroute oost - west

- hoofdverbinding
- fiets/voetgangers

2. route oost - west

- informeel
- voetgangers

3. route noord - zuid

- informeel
- voetgangers



beleving historie

centrale ontmoetingsplek

goede verbindingen

parkeren in het groen

- contour loopt door
- meer ruimte door dwarsparkeren

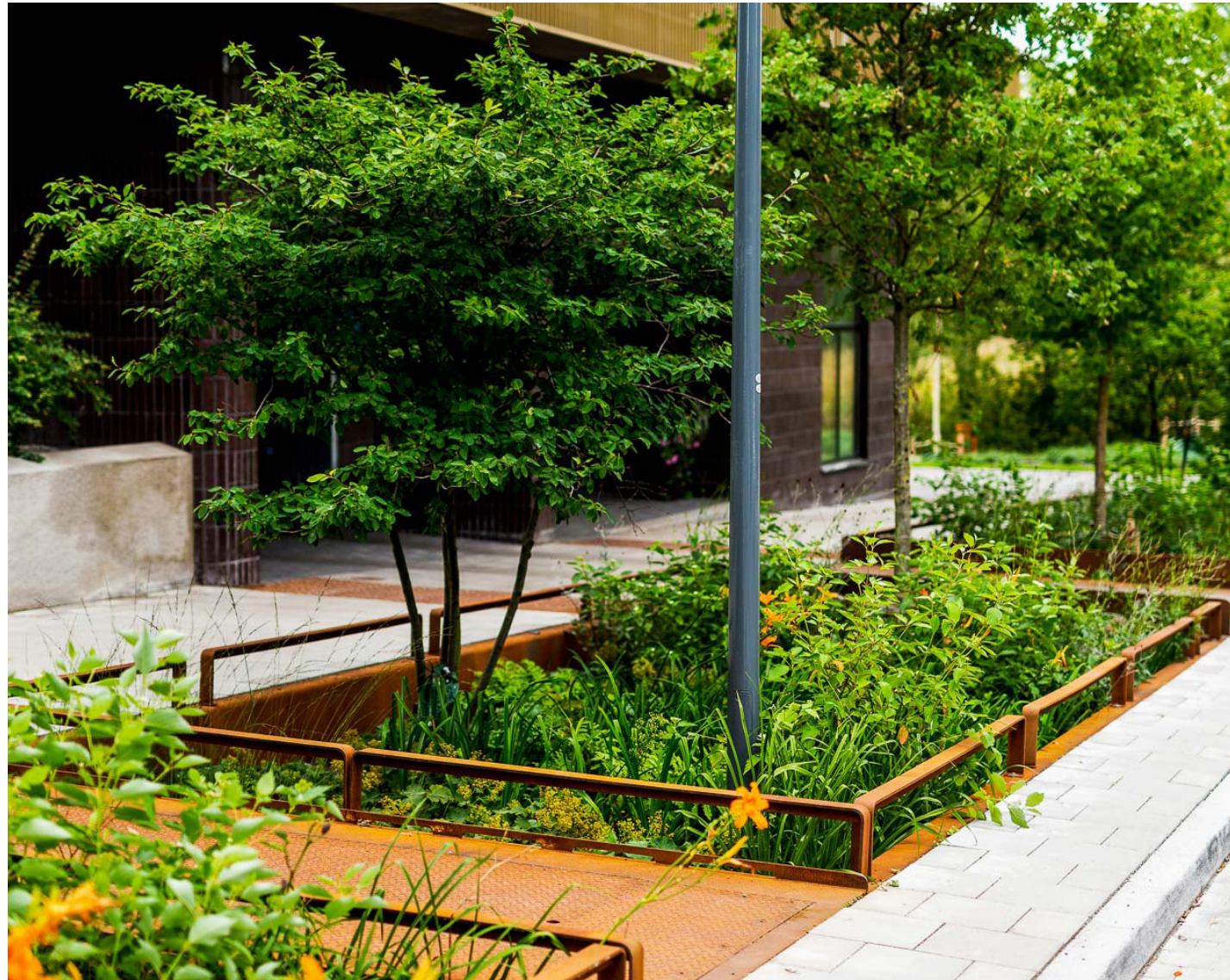


KEENENBURGWEG



bijzondere steeg

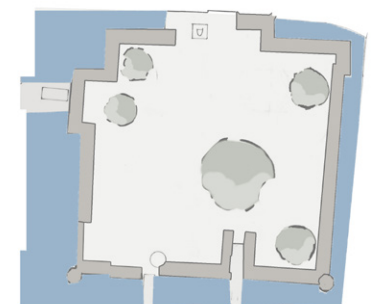
- fietsers, voetgangers en parkeerplein
- Waterburcht zichtbaar met activiteit!
- verbinding met Keenenburgweg
- warme klinkerverharding
- vergroenen (o.a. geveltuinen en hagen)

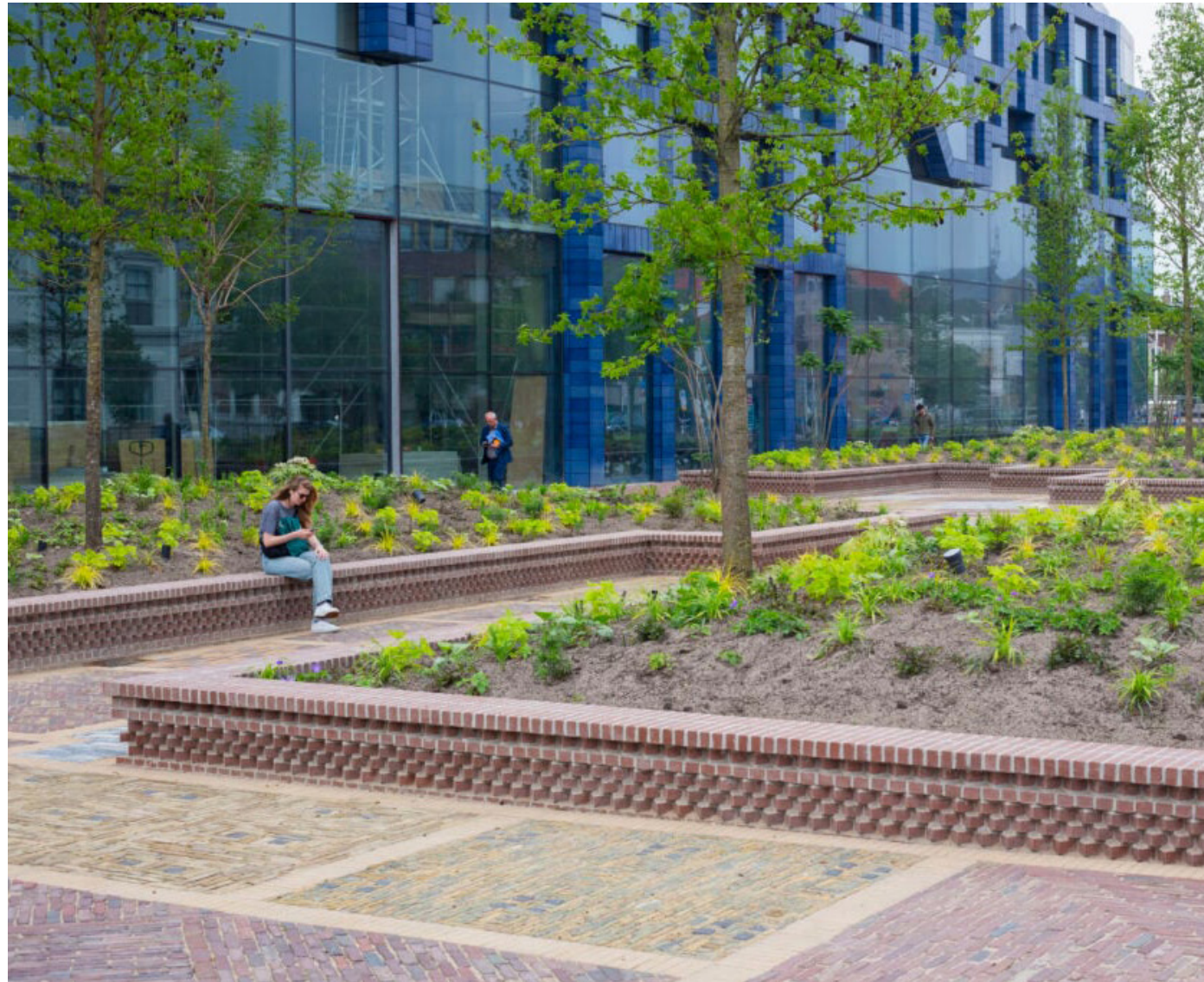


grachten van het kasteel

- historische grachten doortrekken
- groene wadi
- nauwe relatie met contouren
- zichtbaar en herkenbaar

- **speelse groene zone**
- bruggetjes
- groene zone zorgt voor intimiteit
- hoogteaccenten groen



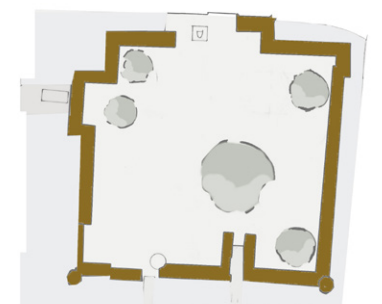


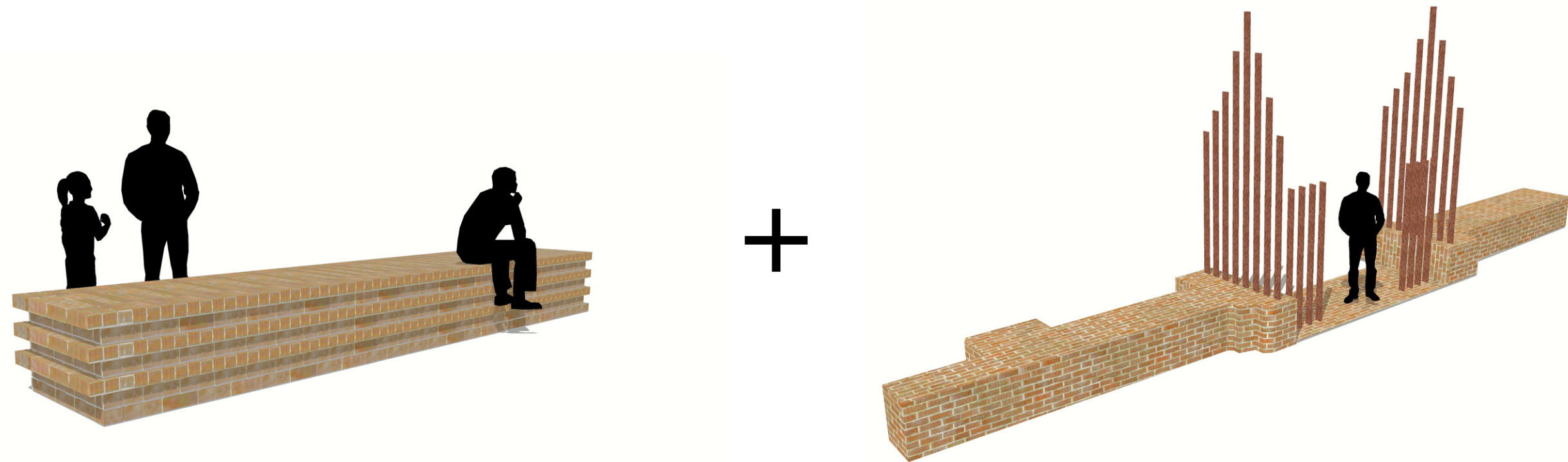
historische contouren

- hoogwaardige uitstraling
- metselwerk
- spelen integraal opgenomen

hoogteaccenten

- hoogwaardige & architectonische uitstraling
- cortenstaal
- spelen integraal opgenomen





contour van metselwerk

- standaardhoogte is ca. 630 mm
- uniforme uitstraling
- verbijzonder van Donjon d.m.v. ander verband en/of formaat conform historie (groot en klein formaat)

(hoogte) accenten in cortenstaal

- historische elementen



opgegraven steen Donjon
15e eeuw



opgegraven stenen hoofdgebouw
17e eeuw

Waterburcht accenten in structuur 2 en 3

CONTOUR EN TUIN



1. noordelijke entree (richting kerk)



2. poort naar Voorburch



3. torentje van kasteeltuin



4. watertafel in boothuis, speelput in de tuin



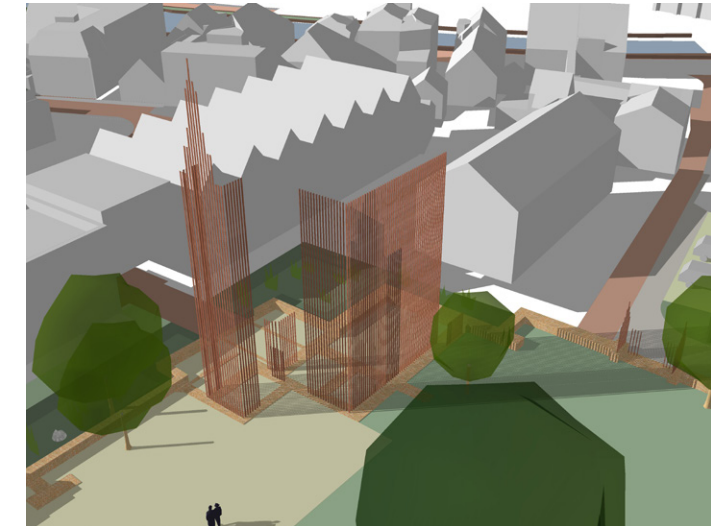
5. toegangsbrug



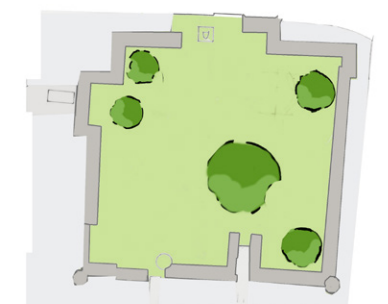
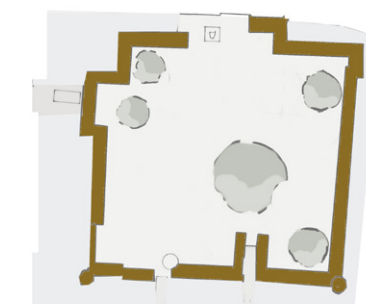
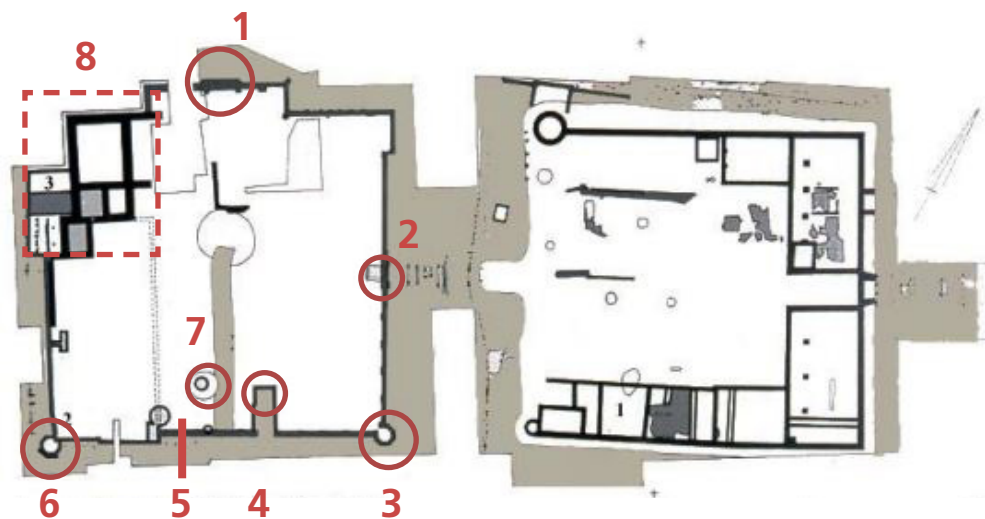
6. hoektoren hoofdgebouw



7. waterput / speelput



8. Don Jon (inspiratie): vormgeving conform overige accenten





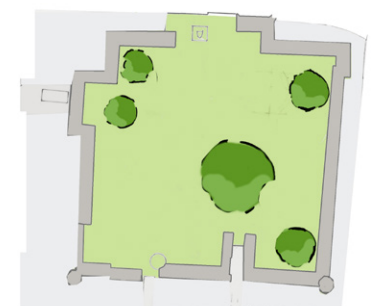
weelderige open tuin met bomen



natuurlijke paden



centrale ontmoetingsplek met flexibel gebruik













**deelgebied 4 : Parkeerplein &
deelgebied 5: Museum Het Tramstation**



centrale locatie

- ligt tussen kasteel en trammuseum
- onderdeel van veel verbindingen

open en kaal

- onduidelijk zootje
- geen afgebakende ruimte, open
- geen structuur van bebouwing en groen

achterkant van het centrum

- weinig groen en bomen
- warme verharding ontbreekt
- verbindingen versterken



ondefinieerbaar gebied

- onduidelijk gebied door ontbrekende wanden
- grote open kale ruimte
- grijs, stenig en weinig groen

zicht op oude gemeentehuis

- versterken zicht op gemeentehuis



meer groen!

- groene parkeerplekken
- bomen

aanbrengen structuur

- hoge bomen

zicht op oude gemeentehuis

- versterken zichtlijn



centrale locatie

- verbinding met Trammuseum en Kasteeltuin

open en kaal

- niet aantrekkelijk inrichting
- onaantrekkelijke bebouwing
- veel grijs
- weinig groen
- geen structuur

heldere verbindingen ontbreken

- loop- en zichtlijnen naar Museum
Tramstation en Kasteeltuin
- containers op centrale zicht- en looplijn



géén parkeerplaats maar parkeerplein!

- warme verharding
- méér groen en bomen

doorbreken open ruimte

- hoge elementen in de ruimte door bomen
- grote bomen kriskras parkeerplein
- bomenrij Kasteellaan

goede verbinding met omgeving

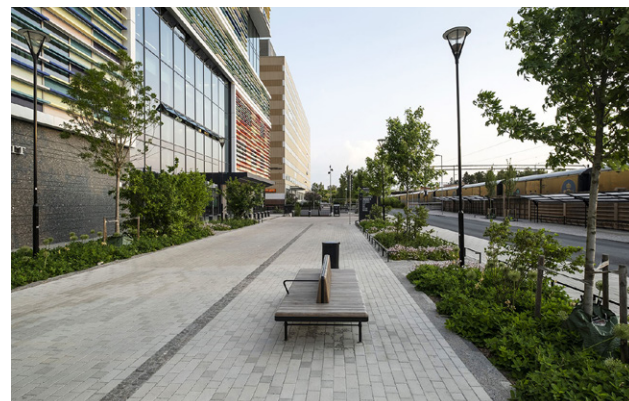
- loop- en zichtlijnen naar HK Pootplein
- loop- en zichtlijn Kasteeltuin en Trammuseum
- verplaatsen parkeren





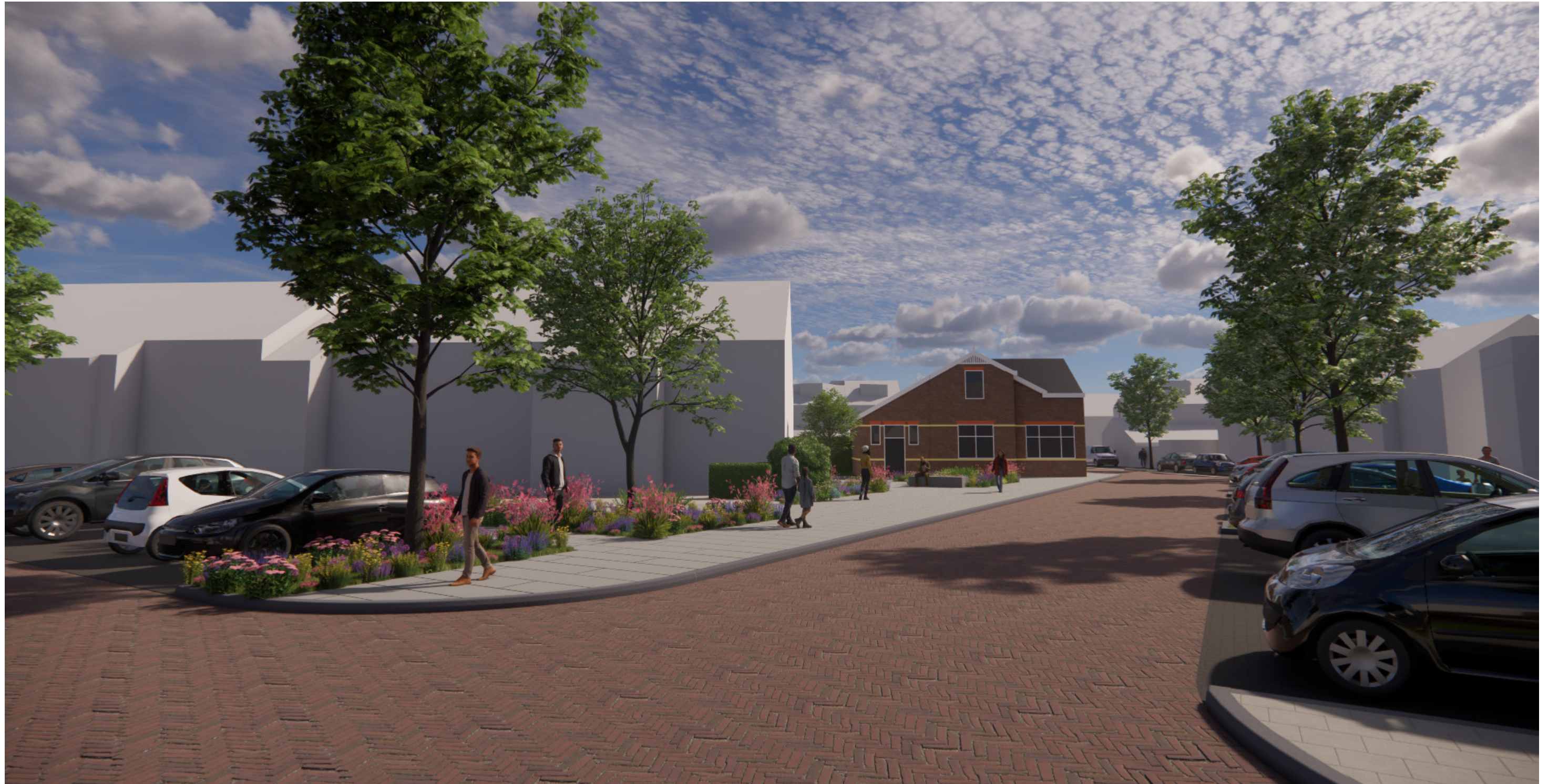
waar is het museum?

- minder goed zichtbaar
- geen aantrekkelijke ruimte rondom
- parkeren domineert weerszijden
- geen heldere verbinding en looplijn



zichtbaar en beleefbaar

- onderscheiden van omgeving
- prominente plek voor Museum Tramstation
- groen plein



ipv Delft creatieve ingenieurs

ipv Delft is een ontwerp- en ingenieursbureau. Wij zijn gespecialiseerd in het ontwerpen van bruggen, infrastructuur, verlichting en openbare ruimte.

ipv Delft

Oude Delft 39
2611 BB Delft
015 750 25 75
info@ipvdelft.nl
www.ipvdelft.nl

